

Udvikling af bæredygtighed på bedriftsniveau

Konkret værktøj til at måle bæredygtighed og motivere

Ved Frank Oudshoorn, specialkonsulent SEGES Økologi Innovation

Informationsmøde for vækstfonden, tirsdag 6 november 2018, Randers

Den Europæiske Landbrugsfond for Udvikling af Landdistrikterne:
Danmark og Europa investerer i landdistrikterne

 Miljø- og Fødevareministeriet
Landbrugsstyrelsen



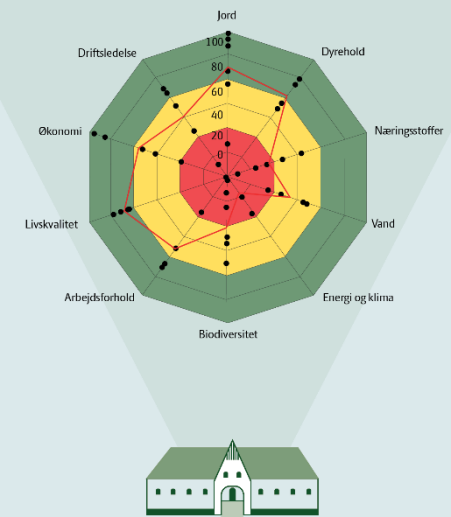
Den Europæiske Landbrugsfond
for Udvikling af Landdistrikterne

LDP 2020

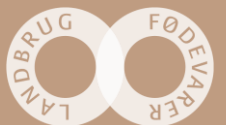


STØTTET AF
promilleafgiftsfonden
for landbrug

Se EU-Kommissionen, Den Europæiske Landbrugsfond for Udvikling af Landdistrikterne

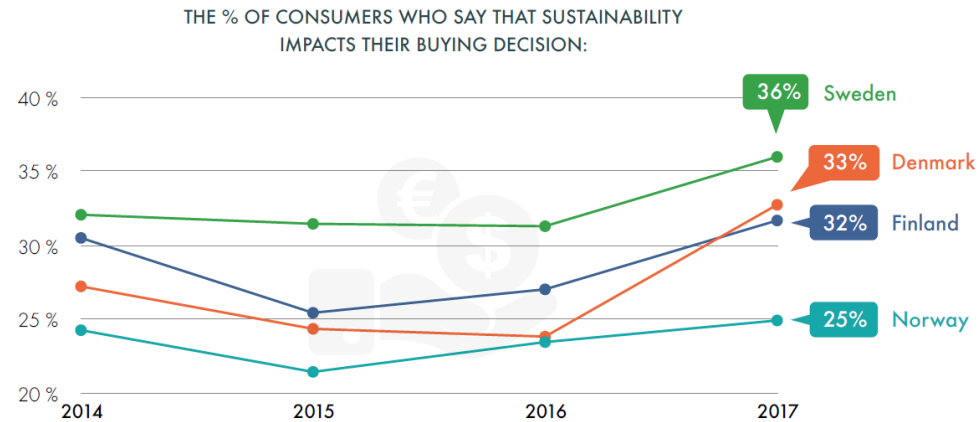


SEGES



Hvorfor arbejder vi med mål og udvikling af bæredygtighed på bedriftsniveau

1. Forbrugerønske;



**Dog Maksimalt
25% merpris**

Sustainability Brand Index (32000 forbruger interviews)

“ MORE THAN **33%** ARE WILLING TO PAY 10% MORE FOR SUSTAINABLE PRODUCTS ”

Ikke entydigt hvad forbruger forstår ved bæredygtighed

2. Samfundsgoder; delaspekter af bæredygtighed

Miljø: Næringsstoffer, kystvand,

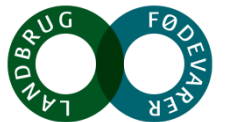
Klima

Kemikalier, drikkevand,

Natur: Biodiversitet

Landskab

Dyrevelfærd: Naturlig adfærd



3. Bedriftens økonomi

Ud over fastholdelse af prisniveau, license to produce.

Udbyttensniveau

Dyrenes sundhed

Næringsstofudnyttelse

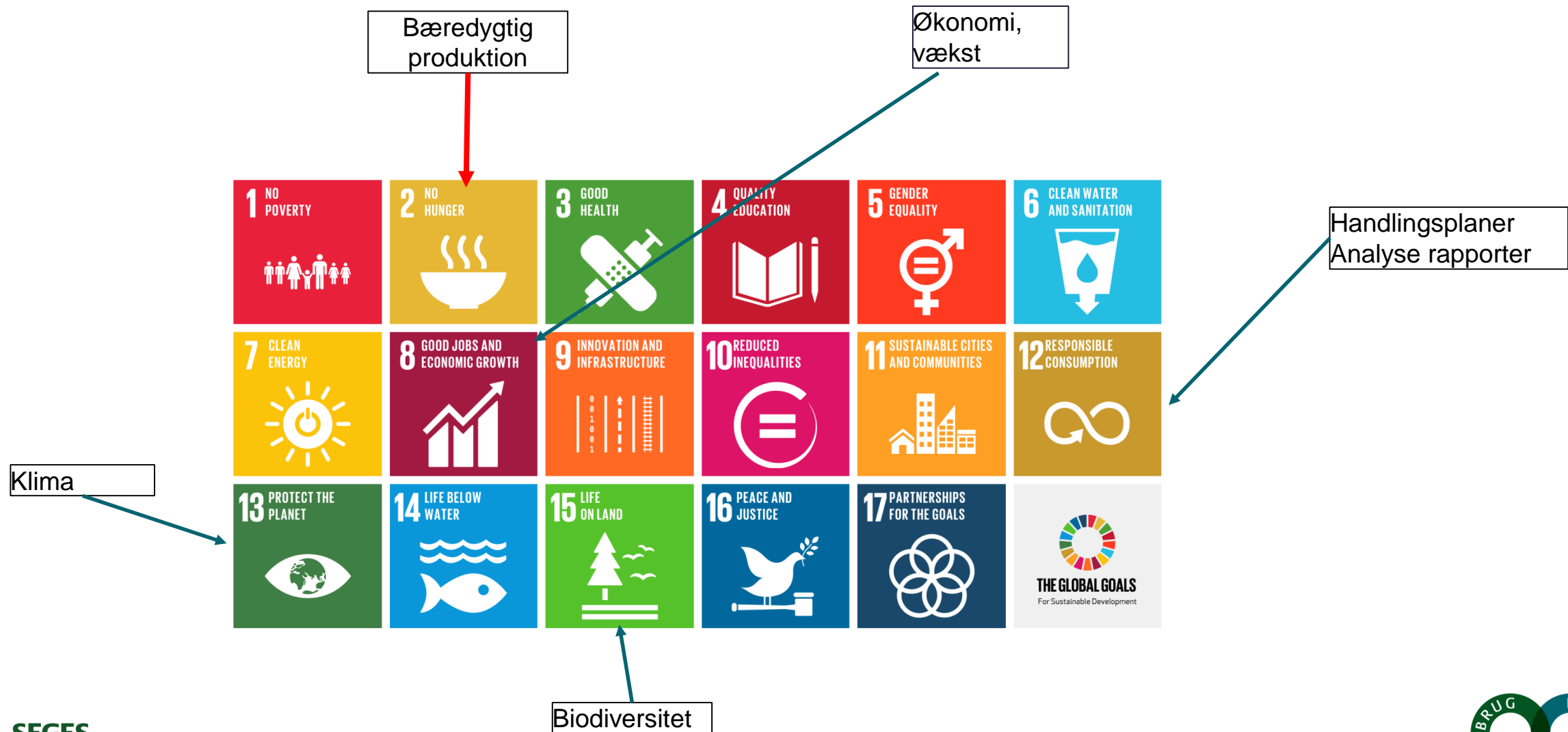
Ressourceforbrug

Tema RISE	subtema som umiddelbart kunne give ekstra indtjening	2%	2%	Kvægbedrift	Svin	Fjerkræ (æg)	Planteavl		
		kr/ha	kr/DE	165 ha/214 DE	100 ha/100 DE	100 ha/100 DE	250 ha		
Jord	udbytte af afgrøder (salg og foder)	60		9900	6000	6000	15000		
Dyrehold	kvæg: indtjening fra mælk	223	290	62060					
	kvæg: indtjening fra oksekød	38	50						
	Fjerkræ: indtjening fra æg	500						50000	
	Fjerkræ: indtjening fra kød	1161							
	Slagtesvin/søer: indtjening fra kød og smågrise (intern pris)	590						59000	
Næringsstoffer	Kvælstof effektivitet	13					3250		
	Fosfor effektivitet	1					250		
Vand									
Energi og Klima	kvæg: energiforbrug	25	33	4125					
	Fjerkræ æg:	13,6	13,6					1360	
	Fjerkræ kyllinger:	125	125						
	Planteavl:	40							10000
	Svinebrug	15	15					1464	
Biodiversitet									
Arbejdsforhold									
Livskvalitet									
Økonomi									
Driftsledelse									
I alt (kr.)				76085	66464	57360	28500		

Hænger sammen

1 DE/ha

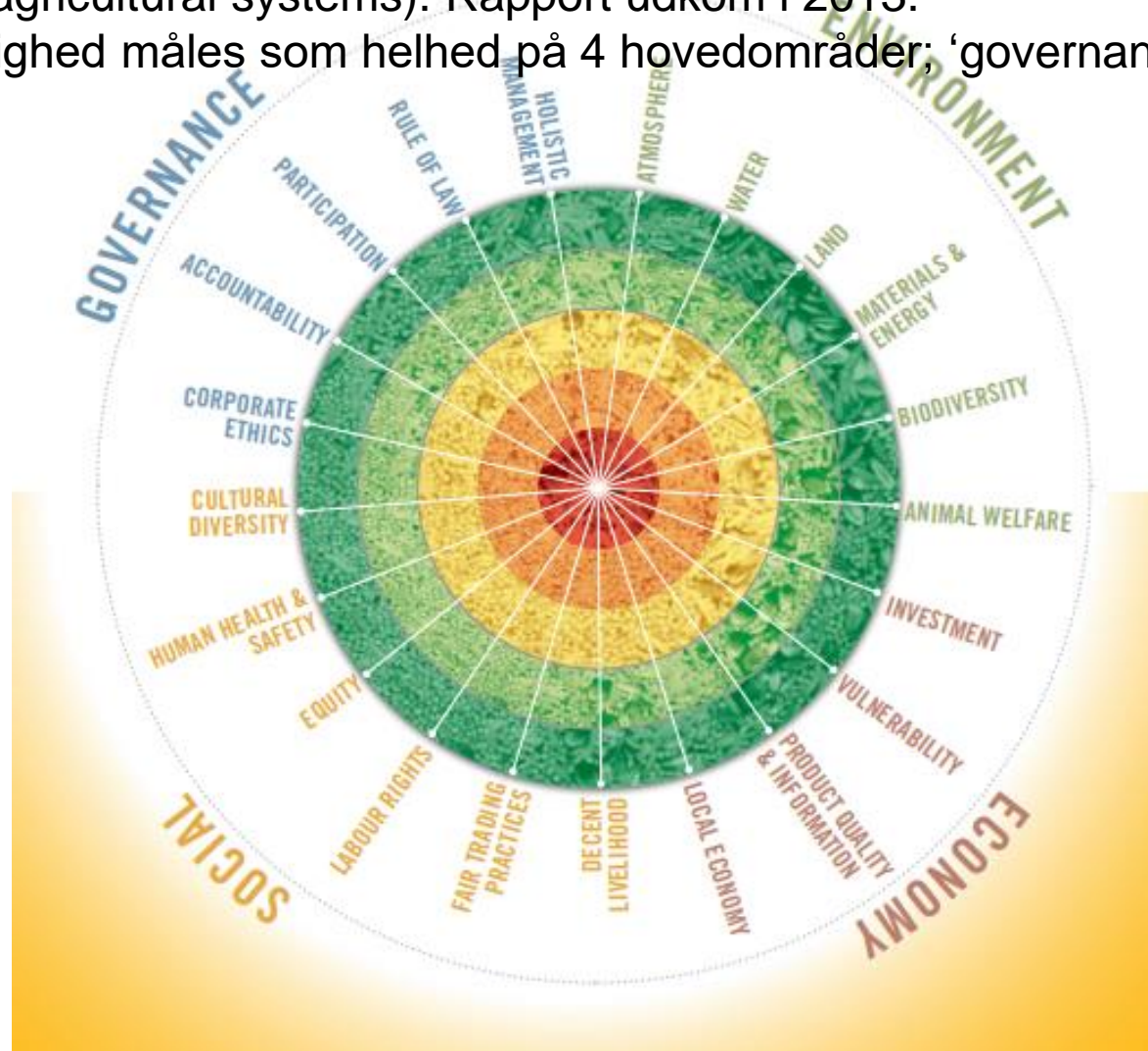
4. Bidrag til globale mål SDG17, se folderen



Hvordan måler vi bæredygtighed på bedriftsniveau?

International identificering af *indikatorer* som kan og skal måles; FAO arbejdsgruppe; SAFA (sustainability assessment of Food and agricultural systems). Rapport udkom i 2013.

Anbefaling til at bæredygtighed måles som helhed på 4 hovedområder; 'governance', miljø, økonomi og social.



2014: Finde eller udarbejde en metode som er praktisk og troværdig

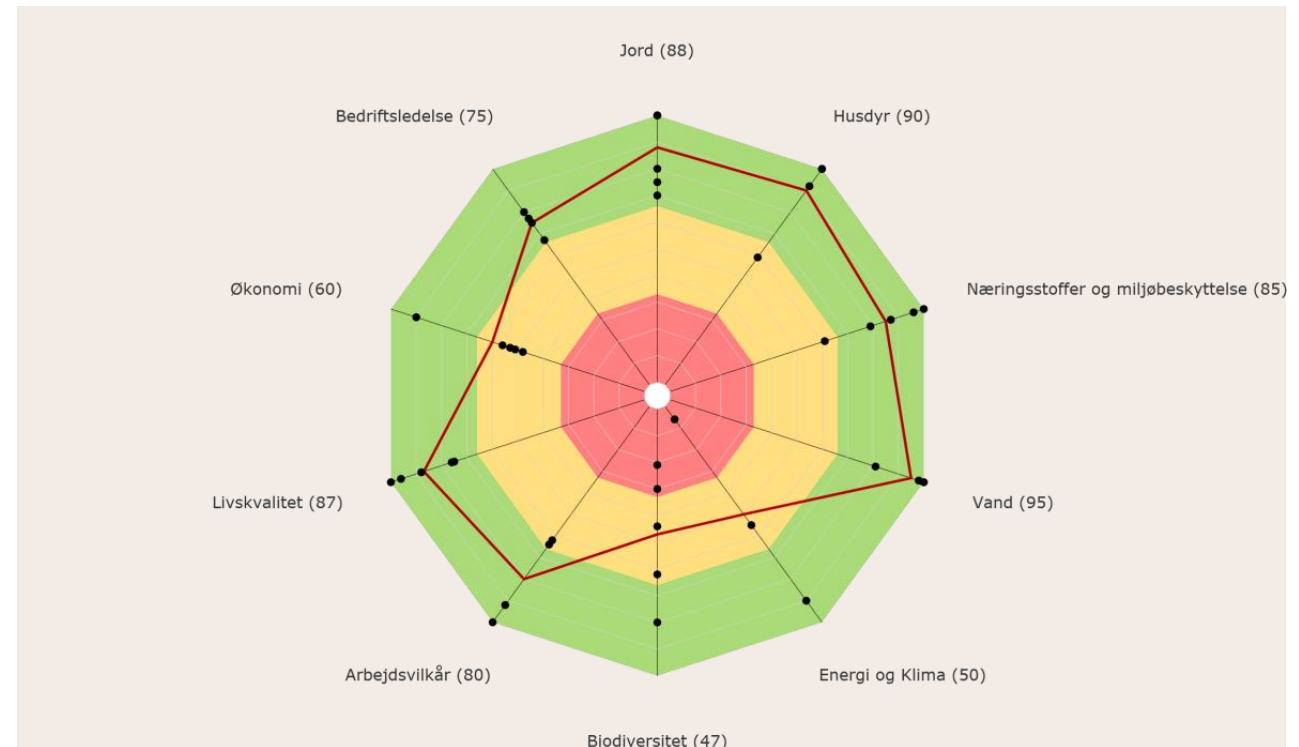
- Sammenligning af forskellige videnskabelig anerkendte internationale og nationale metoder som arbejder ifølge SAFA konsensus rapport

Alle tema skal være med,

Er indikatorerne relevante,

Er beregninger anerkendt (videnskabeligt),

Objektivitet (samme resultat ved flere analyser af uafhængige konsulenter)



Resultater fra evalueringer af Landmænds baserede bæredygtigheds redskaber (4). (De Olde et al., 2016)

Landmænd ønsker at måle et niveau, helst med en bedømmelse, og bruge det til forbedring.

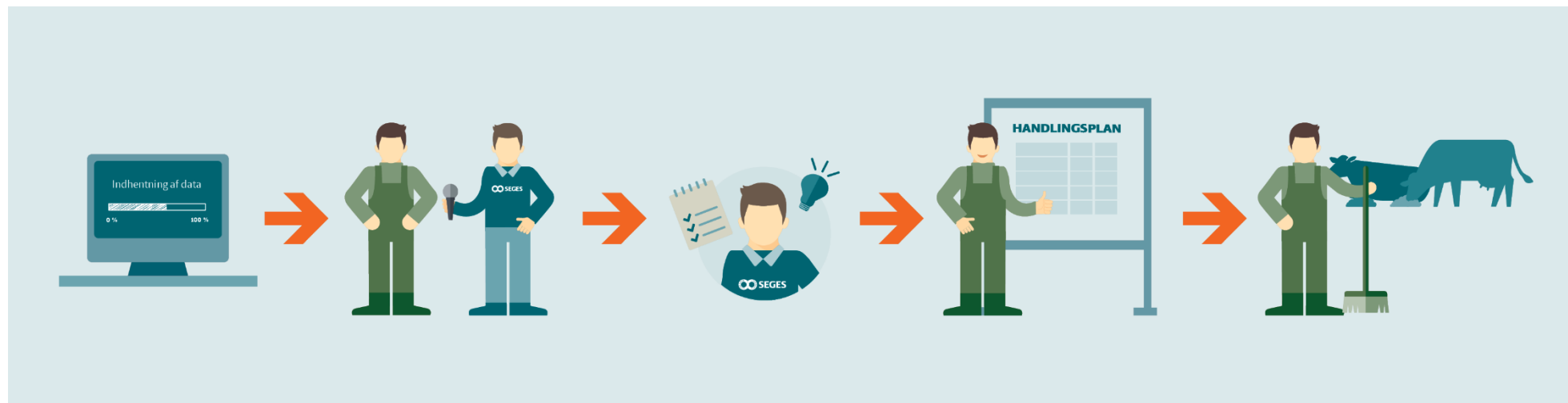
Målemetoder, som kan vurderes ift. en standard, og viser et mål

Data som er baseret på fakta, og økonomi er med !

Metoden SEGES har valgt: RISE (Response Inducing Sustainability Evaluation)

2018: 300 analyser lavet

Hvordan foregår metoden; RISE er en Proces



Beregninger,
analyser

Community of Practice
Gårdgrupper samler
omkring fokus,
Prioritering,
Frivillighed

Implementering:
Handlingsplan
Inspirationskatalog

1	Jord	75
1.1	Jord management	84
1.2	Planteproduktivitet	89
1.3	Organisk stof i jorden	93
1.4	Reaktionstal	96
1.5	Jorderosion	33
1.6	Jordkomprimering	55

2	Husdyr	89
2.1	Husdyr management	100
2.2	Husdyrproduktivitet	96
2.3	Mulighed for naturlig adfærd	100
2.4	Dyrevelfærd	100
2.5	Husdyrsundhed	51

3	Næringsstoffer og miljøbeskyttelse	77
3.1	Næringsstof management	85
3.2	Gødskning	73
3.3	Plantebeskyttelse	100
3.4	Luftforurening	57
3.5	Jord- og vandforurening	70

4	Vandforbrug	90
4.1	Vand management	68
4.2	Vandforsyning	100
4.3	Vandforbrug	93
4.4	Kunstvanding	100

5	Energi og Klima	63
5.1	Energi management	80
5.2	Energi intensitet	85
5.3	Drivhusgasbalance	24

6	Biodiversitet	69
6.1	Biodiversitets management	60
6.2	Naturområder med høj HNV	69
6.3	Landskabskvalitet	73
6.4	Produktionsintensitet	86
6.5	Mangfoldighed	55

7	Arbejdsvilkår	80
7.1	Personaleledelse	96
7.2	Arbejdstid	28
7.3	Sikkerhed på arbejdspladsen	100
7.4	Løn og indkomstniveau	95

8	Livskvalitet	70
8.1	Beskæftigelse og uddannelse	83
8.2	Økonomisk situation	75
8.3	Sociale relationer	75
8.4	Personlig frihed og værdier	75
8.5	Sundhed	63
8.6	Yderligere livsaspekter	50

9	Økonomi	68
9.1	Likviditet	70
9.2	Indtjening	21
9.3	Økonomisk sårbarhed	94
9.4	Gældsætning	54
9.5	Evne til at forsørge husstanden	100

10	Bedriftsledelse	84
10.	Mål, strategier og implementering	81
10.	Adgang til information	92
10.	Risikostyring	62
10.	Robuste relationer	100

10 tema, 42 indikatorer

Mange af disse indikatorer beregnes ud fra data som findes i databaser:

FX Årsrapporten, regnskabet

FX Mark-online, gødningsregnskab, ha ansøgning

FX Produktsalg, Landmand.dk, kvægdatabase, veterinærrapport

FX Markkort, Jordprøver

SEGES arbejder på at lave en "DATA Warehouse"

Mulighed for sammenligning /benchmarking

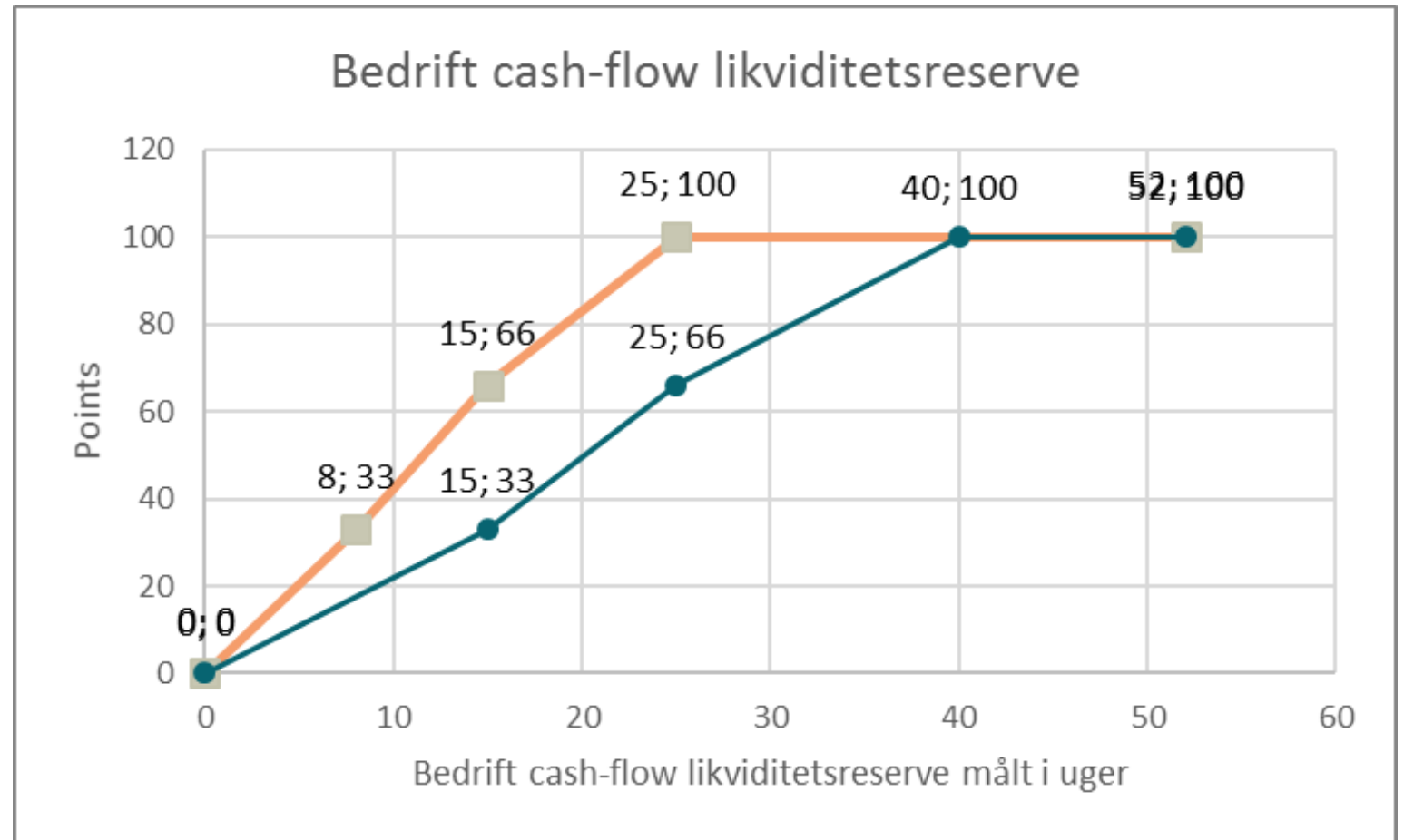


Lidt mere om Økonomi

- Indikator 1 - **Likviditet** (Likviditetsreserve)
- Indikator 2 - **Indtjening** (Virksomhedens overskudsmargin + ROE (Return On Equity))
- Indikator 3 - **Økonomisk sårbarhed**
- Indikator 4 – **Gældsætning** (Gældsserviseringsevne / dækningsgrad + Gældsætning)
- Indikator 5 - **Evne til at forsørge husstanden** (regionale data)

Likviditetsreserve: Bedrift cash-flow likviditetsreserve målt i uger

- Kan bedriften tåle en periode uden indtægt?



Eksempel af antal bedrifternes score på tema

Score	JORD	HUSDYR	NÆRING	VAND	ENERGI	DIVERS	ARBEJD	LIVSKV	ØKONOMI	LEDELSE
80,5	79	89	81	100	67	63	85	92	68	81
77,2	78	89	79	88	55	76	68	83	72	84
75,7	88	90	85	95	50	47	80	87	60	75
78,4	85	94	80	92	63	66	81	85	61	77
77,2	82	82	74	100	67	67	80	80	62	78
75,6	76	94	87	96	48	39	86	81	68	81
74,7	71		83	90	60	53	79	88	63	85
72,1	76	90	77	89	36	64	70	81	57	81
69,1	81	78	66	97	27	51	86	87	40	78
72,6	70	92	76	96	44	54	74	88	52	80
74,3	77	83	77	96	65	48	88	81	55	73
73,7	88	91	79	93	65	47	70	78	57	69
75,6	82	84	85	95	86	72	62	74	53	63
80,2	89	94	81	91	50	76	81	92	65	83
70,5	83	92	83	83	46	61	66	84	34	73
84,3	78	92	75	95	96	91	87	71	78	80
67,4	75	75	70	89	53	65	59	67	55	66
82,6	76	90	68	94	95	84	93	70	74	82
80,8	81	95	82	90	96	59	71	83	76	75

RISE konsulent autorisering

Autoriserede konsulenter der laver analyser:

Kræver:

Gennemgået kursusforløb

5 analyser hver år

Deltagelse i opfølgende møder

Sikrer

Ensartet analyse, ingen fortolkningstvivel

Ensartet procedure

Ensartet priser og service

Faglig support fra SEGES

SEGES



Konklusion

Måle og udvikle af bæredygtighed på bedriftsniveau med RISE er en god metode fordi:

Den viser sammenhængen mellem alle bæredygtigheds aspekter der er vigtigt, graden af bæredygtighed afhænger af flere indikatorer samtidigt.

Udvikling er baseret på frivillighed, og landmand m/k føler ejerskab

Den tager udgangspunkt i bedriftens data, og arbejder med faglig korrekt dokumentation af sin bæredygtigheds status og udvikling

Den giver et gennemskuelig resultat og kan og kommunikeres, også som produktkommunikation

